

13 801 892



- sporgenza 200 mm
- Getto circolare
- rosetta Ø 55 mm
- diametro foro 37 mm
- ingresso 1/2"
- portata max 29 l/min a una pressione idraulica di 3 bar

	Ottone spazzolato (Oro 23k)	13 801 892-28
	Cromato	13 801 892-00
	Platinato spazzolato	13 801 892-06
	Platinato	13 801 892-08
	Dark Chrome	13 801 892-19
	Nero opaco	13 801 892-33
	Champagne spazzolato (Oro 22k)	13 801 892-46
	Champagne (Oro 22k)	13 801 892-47
	Cromo spazzolato	13 801 892-93
	Dark Platinum spazzolato	13 801 892-99

Prodotti complementari

- raccordo angolare ad incasso - 35 085 970 90**
- Profondità d'incasso max. 163 mm
 - profondità d'incasso min. 90 mm



13 801 892

mm [inches]



Diagramma di portata

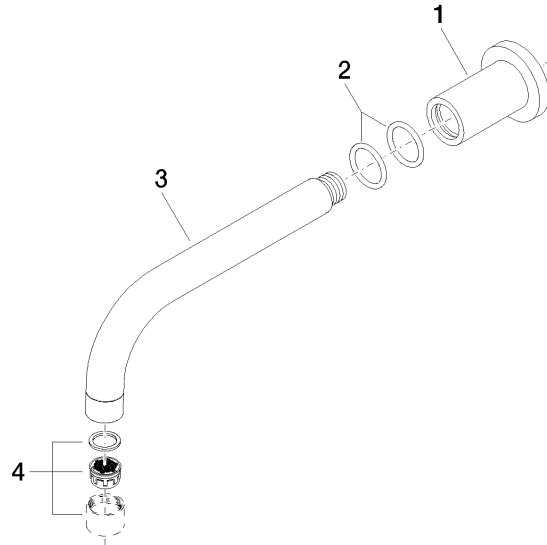


Certificati

LGA_18923.

WRAS_1811020.

13 801 892



Elenco delle parti di ricambio

N.	Codice articolo	Denominazione	Quantità necessaria	Tempo di produzione
1	09 27 89 009-28	rosetta	1	20
2	90 14 10 025 00 90	guarnizione	2	2
3	04 28 22 198 20-28	bocca di erogazione	1	20
4	90 23 01 024 00-28	rompigetto	1	20